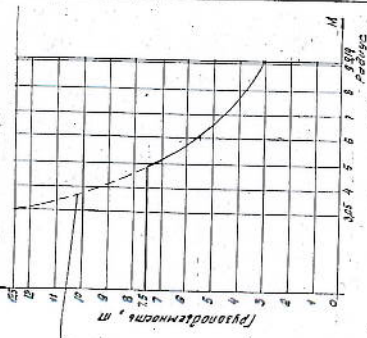


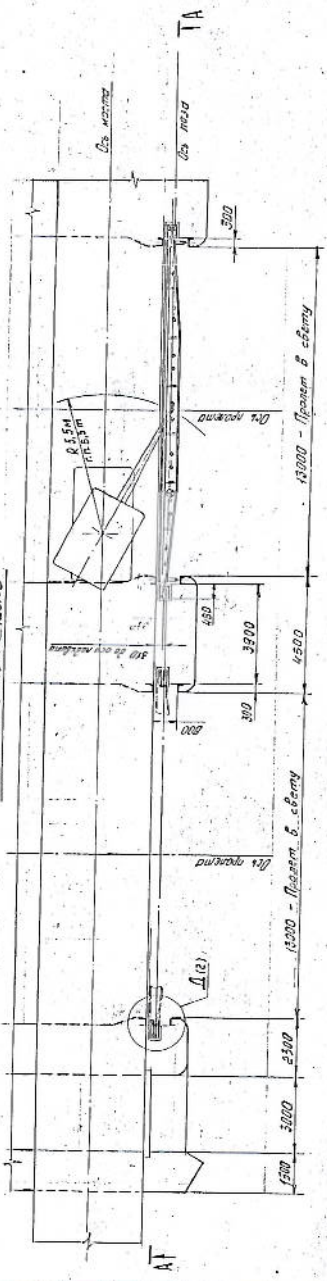
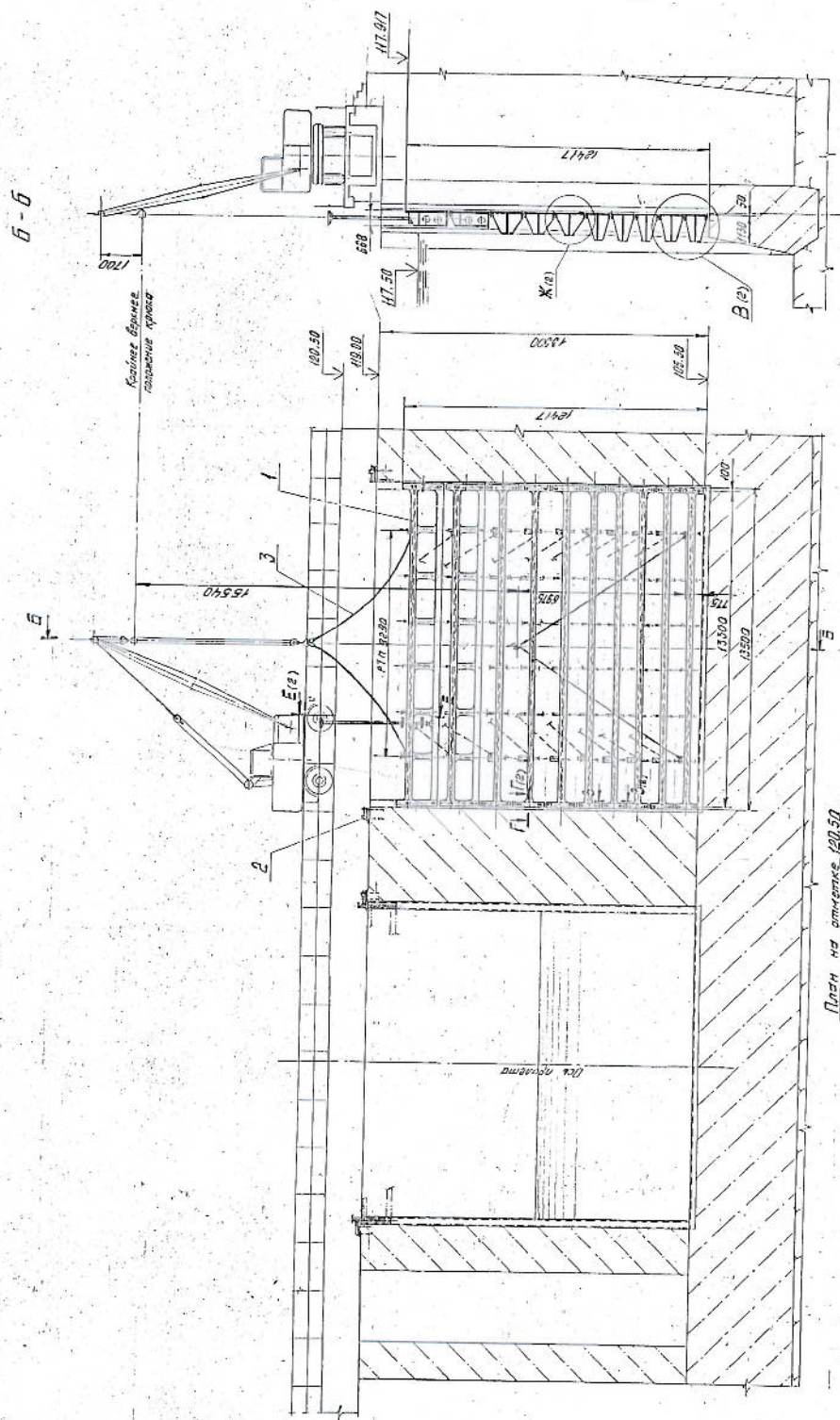
[illegible]

Тетюхский харахтёристик каталог - 10423  
Таблица 2

Дата отгрузки, м	Результ, м	Уменьшение популяр, м	Баланс популяр, м
9.14 - работы на фудышном уровне	3.05	19.825	48.5
	6.1	6.937	5.55
Результ по балансу	9.14	3.75	3.0

Прочитать и выписать из таблицы

Поз	Заказ	Наименование	Кол	Масса, м	Примеч.
			Ед.	Общ.	
1	7912А	Защитный стальной стальной	1	41,3	41,3
		156-12-41312 0			
2	8012А	Защитный стальной стальной	1	0,654	0,216
		156-12-41312 0			
3	812А	Пластины для материалов 1-3 м	2	0,009	0,009
		156-12-41312 0			
4	812А	Пластины для материалов 1-3 м	4	0,070	0,040
		156-12-41312 0			
Итого:					41,6
В том числе металл:					41,6

[illegible]

82 ПА 116862 МЧ

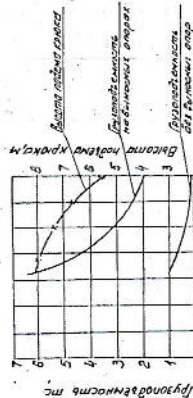
[illegible]



[illegible]

Последовательность выполняемых монтажных работ.

Смена I: на платину заводят кран, Копуз<sup>1</sup>.  
Аппаратура, расположенная над ней, является  
распределителем, расположен над ней (вплоть до 1988)  
соединяется с секцией заборной и устанавливается  
на секцию, что секция заборной падает на сек-  
цию заборной. Заводят на платину  
заборно-обводный кран (K2551A.637). С помощью  
двух кранов секция с заборной прираще-  
на поднимается (сх. положение 2), затем пере-  
водится в проект и устанавливается на об-  
вод (сх. положение 3). Устанавливается  
на обвод диаметр 18,0 мм. (сх. положение 4) (18)  
Затем устанавливается секция в положение 3. Обвод  
приводят в проект с платиной.  
Смена II: Аппаратура заводят на платину,  
на платину 1 секция двумя кранами переключается  
на проекцию, затем платина (положение 2), приво-  
дится ее переключается и устанавливается (положение 3).  
Устанавливается секция на платину и ее крановый приво-  
дятся подвески диаметр 18,0 мм. (сх. положение 4) (18)  
Смена III: Приводится переключатель секции  
и ее переключатель с платиной 2 -  
устанавливается 8 платиной на подвеску.



Греша кривојку

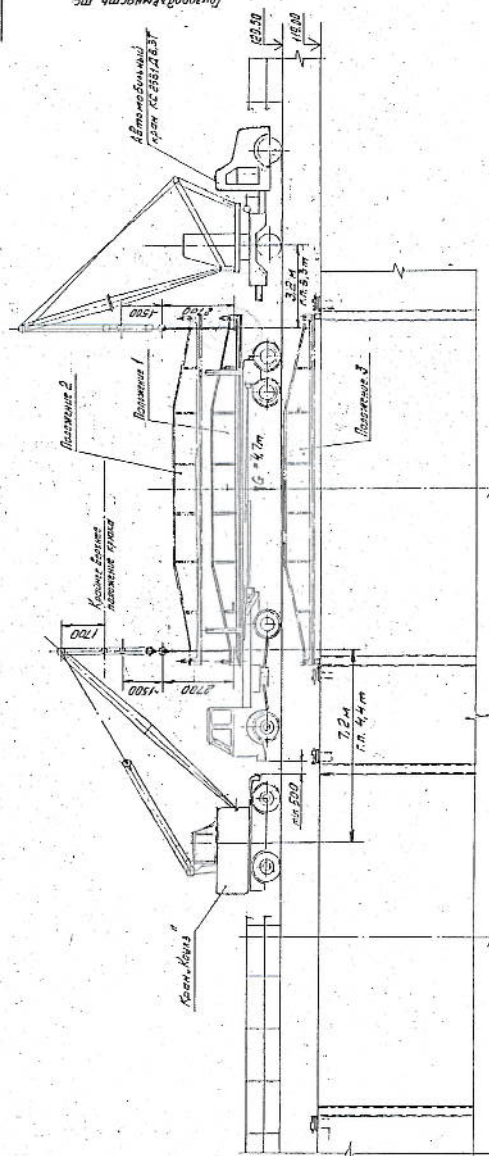
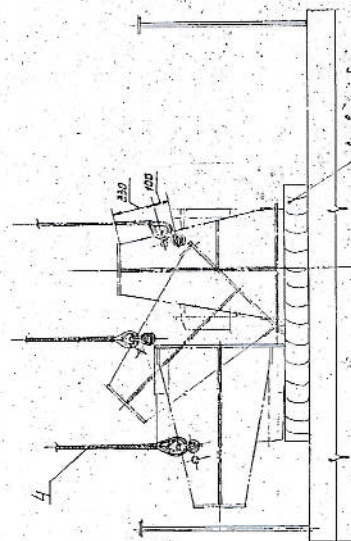
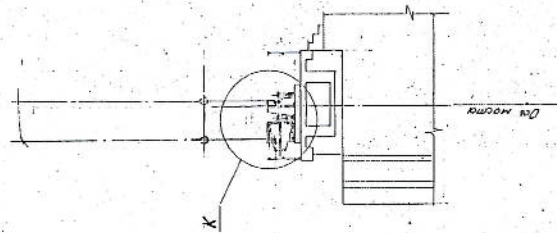
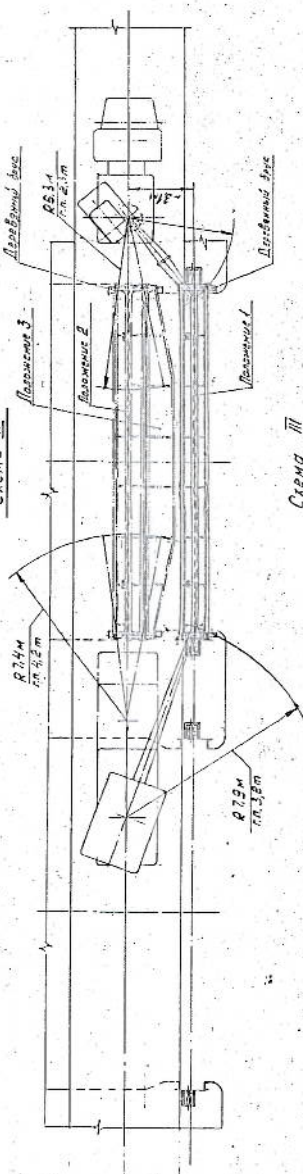
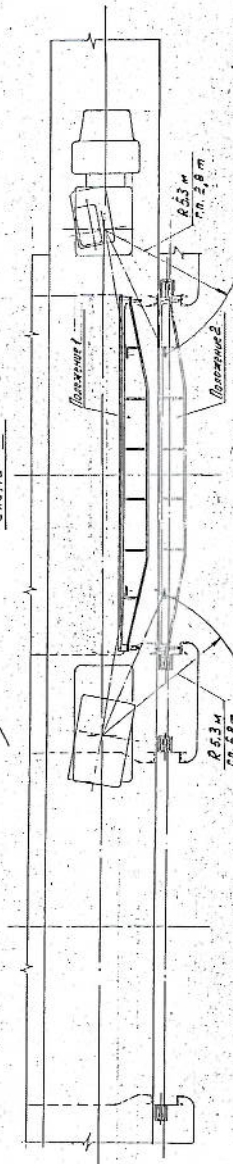


Схема II



III РМЭХУ



Итого - 17

