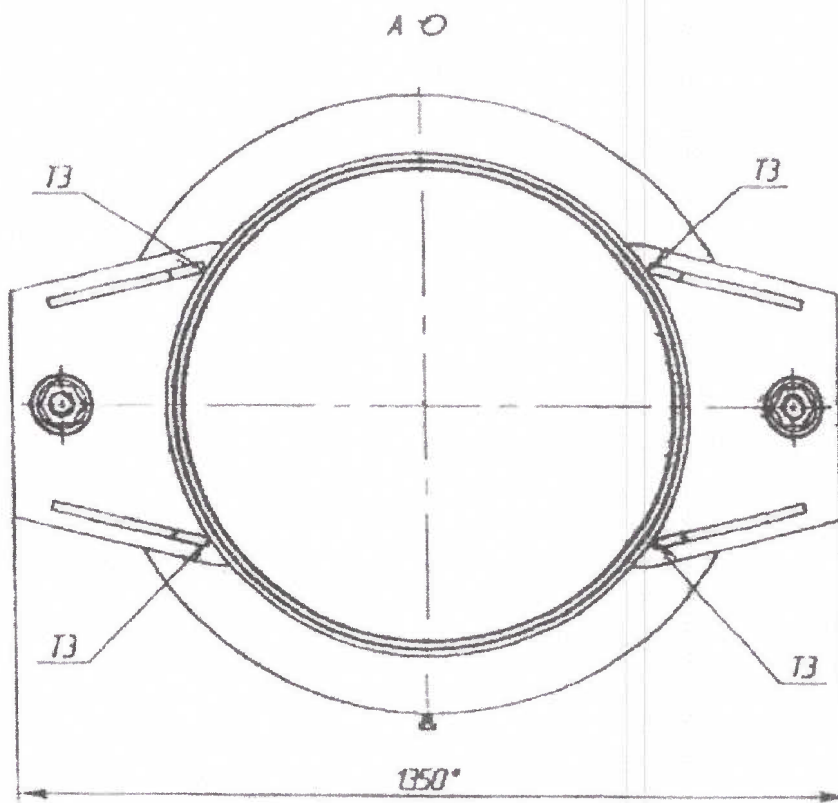


Техническая характеристика

Инд. № подл.	Вариант. №	Инд. № докл.	Подп. и дата	Испр. №	Испр. примен.
1 Диаметр условный, мм					
2 Давление, МПа (кгс/см ²)					
условное (рабочее)					
пробное					
3 Температура рабочая, °C					
4 Компенсирующая способность осевая, мм					
на сжатие					
на растяжение					
5 Компенсирующая способность сдвиговая, мм					
6 Циклическая долговечность, циклы					
7. Материал: 09Г2С-12					
8. Контроль сварных швов: С11, 46 - цветная дефектоскопия 100%;					
С21 - УЗД 100%; С7- рентген 100%.					



К производству работ

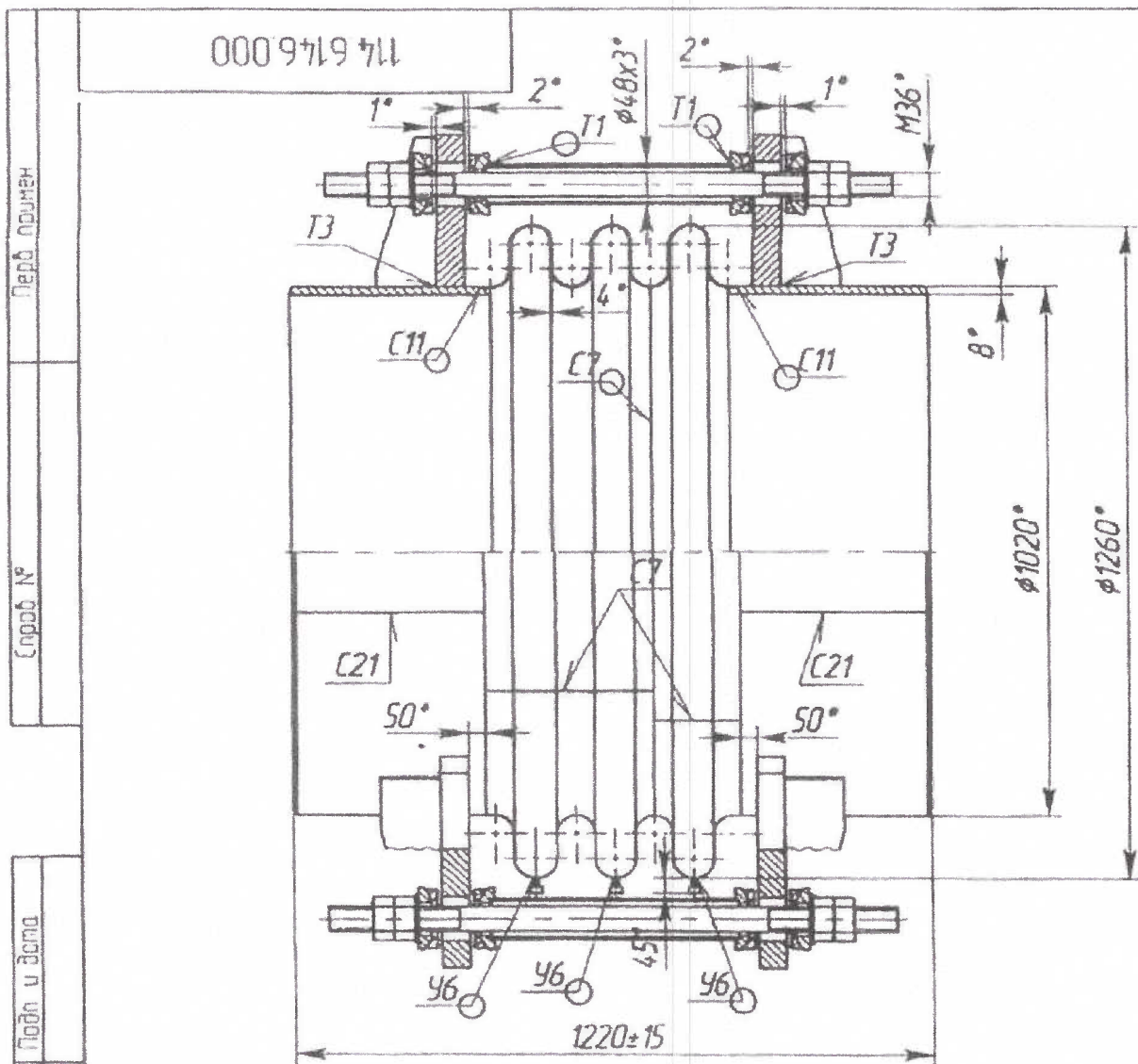
Главный инженер

Подольской ТЭЦ

19.04.2016

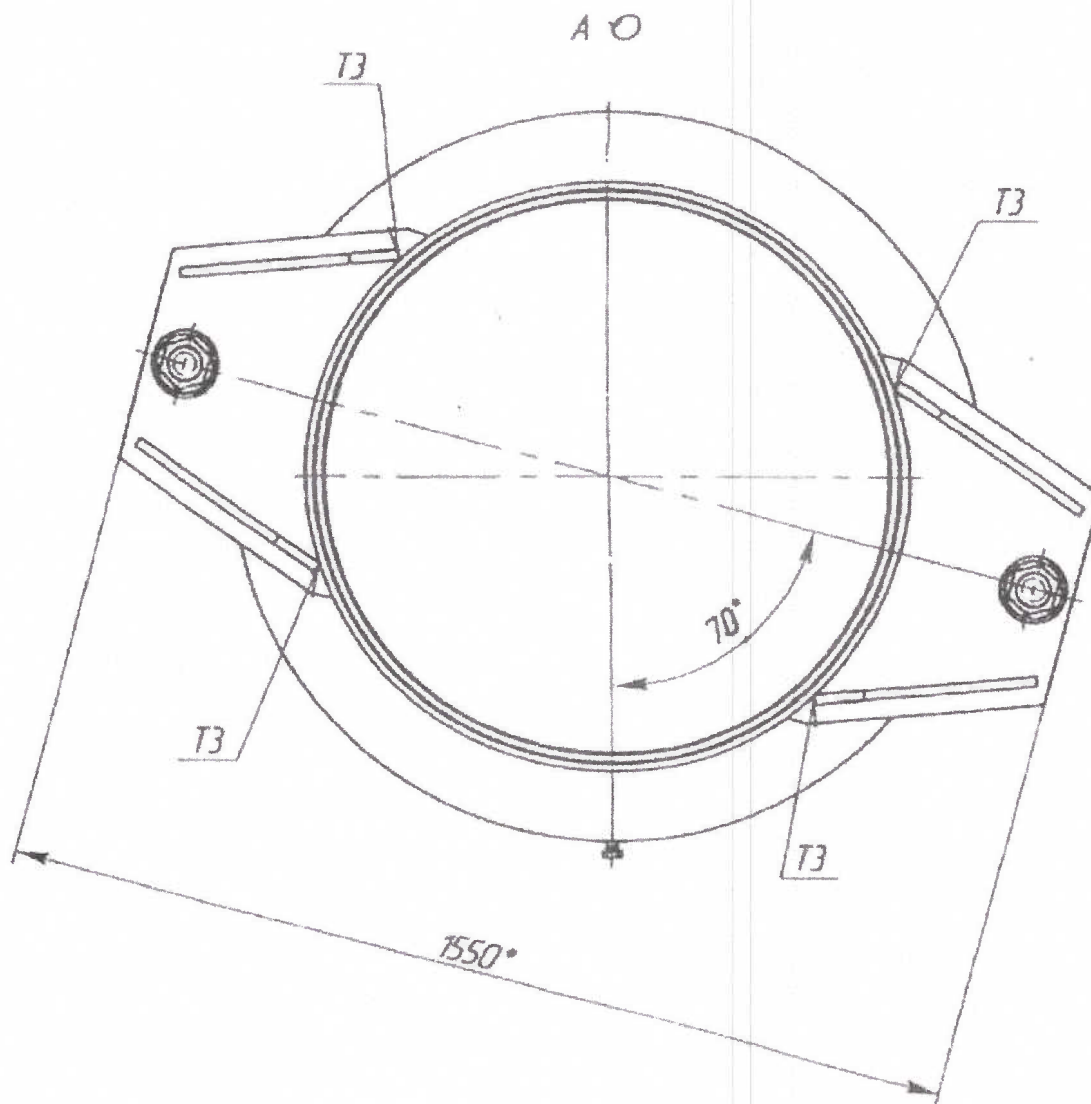
114.6142.000			
Изм./Лист	№ докум.	Подп./Дата	Компенсатор Ду 800 со стяжками
Разработ	Сорокин	19.04.2016	
Проб	Анисимов		
Тех. экск.			
Эксперт			
Умб	Воробей		
Копировать			Лист 1
			Нижний Новгород

Формат А3



Техническая характеристика

1. Диаметр условный, мм	1000
2. Давление, МПа (кгс/см ²)	
условное (рабочее)	0,25 (2,5)
пробное	0,4 (4,0)
3. Температура рабочая, °C	200
4. Компенсирующая способность осевая, мм	
на сжатие	4
на растяжение	2
5. Компенсирующая способность сдвиговая, мм	10 (±5)
6. Циклическая долговечность, циклы	1000
7. Материал: 09Г2С-12	
8. Контроль сварных швов: C11, Y6 - цветная дефектоскопия 100%; C21 - УЗД 100%; C7- рентген 100%.	



Согласовано

[Signature] Орлов В.А.

					114 6146 000		
Изм.	Лист	№ докум	Подп	Дата	Компенсатор Ду 1000 со стяжками		
Разраб	Сорокин		<i>[Signature]</i>				
Проб							
Т контр	Анисимов		<i>[Signature]</i>				
Заб сект							
Н контр							
Утв	Дерябин		<i>[Signature]</i>				
					Лист	Масса	Масштаб
					Лист	Листов	1
					НИИПТ химмаш		

Копировал

Формат А3