

ПАО «ТГК-1»

финансовые результаты по МСФО
за 6 месяцев 2018 года

6 августа 2018 г.

Представленная информация подготовлена с использованием данных, доступных ПАО «ТГК-1» (далее – «ТГК-1» или Компания) на момент ее составления. С момента составления презентации на деятельность «ТГК-1» и содержание презентации могли повлиять внешние или иные факторы. Кроме того, настоящая презентация может не включать в себя всю необходимую информацию о Компании. «ТГК-1» не дает, прямо или косвенно, никаких заверений или гарантий в отношении точности, полноты или достоверности информации, содержащейся в настоящей презентации.

Прогнозные заявления, содержащиеся в настоящей презентации, основаны на ряде предположений, которые могут оказаться неверными. Прогнозные заявления, в силу своей специфики, связаны с неотъемлемым риском и неопределенностью. «ТГК-1» предупреждает о том, что фактические результаты могут существенно отличаться от выраженных, прямо или косвенно, в прогнозных заявлениях. Для более подробной информации об основных рисках необходимо обратиться к последнему Годовому отчету «ТГК-1».

Настоящая презентация не представляет собой и не является частью рекламы ценных бумаг, предложения или приглашения продать или выпустить или предложения купить или подписаться на какие-либо акции «ТГК-1». Ни настоящая презентация, ни ее часть, ни факт представления настоящей презентации или ее распространения не являются основой для какого-либо контракта или инвестиционного решения и не должны приниматься во внимание при заключении какого-либо контракта или принятии инвестиционного решения.

Операционные результаты

| | 6М 2017 | 6М 2018 | Изм. |
|---|---------|---------|-----------|
| Установленная мощность, МВт | 6 952 | 6 950 | -0,03% |
| Выработка электроэнергии, млн кВт·ч, в т.ч.: | 14 513 | 15 902 | +9,6% |
| ТЭЦ | 8 042 | 8 810 | +9,6% |
| ГЭС | 6 471 | 7 092 | +9,6% |
| Реализация электроэнергии с учетом покупной, млн кВт·ч | 15 996 | 17 377 | +8,6% |
| Реализация мощности, МВт (среднемесячные значения) | 5 469 | 5 619 | +2,7% |
| Отпуск тепловой энергии, тыс. Гкал | 14 480 | 14 576 | +0,7% |
| Полезный отпуск тепловой энергии с учетом покупной, тыс. Гкал | 14 497 | 14 552 | +0,4% |
| Удельный расход топлива на э/э*, г/кВт·ч | 199,6 | 205,3 | +2,9% |
| Удельный расход топлива на тепло*, кг/Гкал | 168,7 | 167,4 | -0,8% |
| КИУМ, %* | 48,1 | 52,8 | +4,7 п.п. |
| ТЭЦ | 45,3 | 49,7 | +4,4 п.п. |
| ГЭС | 52,2 | 57,2 | +5,0 п.п. |

Финансовые результаты, млн руб.

| | 6М 2017 | 6М 2018 | Изм. |
|----------------------------------|----------|----------|--------|
| Выручка | 44 691 | 47 913 | +7,2% |
| Операционные расходы, в т.ч. | (37 081) | (39 335) | +6,1% |
| Переменные затраты | (23 534) | (25 596) | +8,8% |
| Постоянные затраты | (9 480) | (9 868) | +4,1% |
| Амортизация | (4 067) | (3 871) | -4,8% |
| Итого операционные расходы** | (36 428) | (38 575) | +5,9% |
| Операционная прибыль | 8 263 | 9 339 | +13,0% |
| Прибыль до налогообложения | 7 538 | 9 028 | +19,8% |
| ЕБИТДА*** | 12 330 | 13 209 | +7,1% |
| Прибыль за период | 5 820 | 7 958 | +36,7% |
| Итого совокупный доход за период | 5 819 | 7 957 | +36,7% |

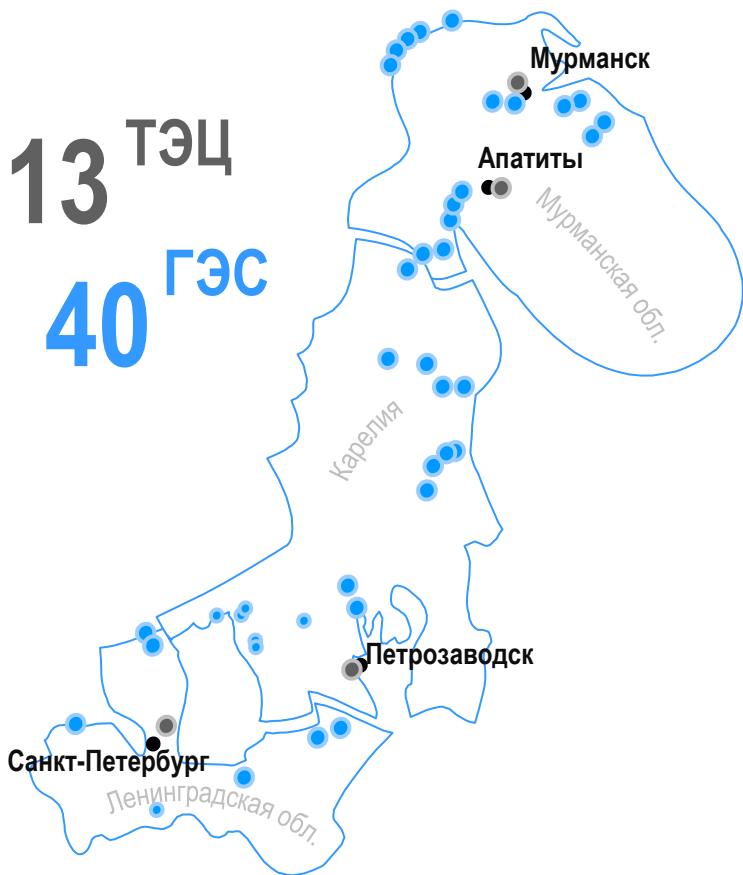
* Без учета ПАО «Мурманская ТЭЦ».

** Показатель учитывает Прочие операционные доходы, Государственные субсидии и Восстановление убытка от обесценения финансовых активов.

*** ЕБИТДА = операционная прибыль + амортизация основных средств, нематериальных активов и инвестиционного имущества.

Цена продажи электроэнергии ПАО «ТГК-1» на рынке на сутки вперед в регионе, руб./МВт·ч

13 ТЭЦ
40 ГЭС



Филиал «Кольский»

6М 2017



+1,7%

6М 2018



Филиал «Карельский»



-0,9%



Филиал «Невский»



+1,2%

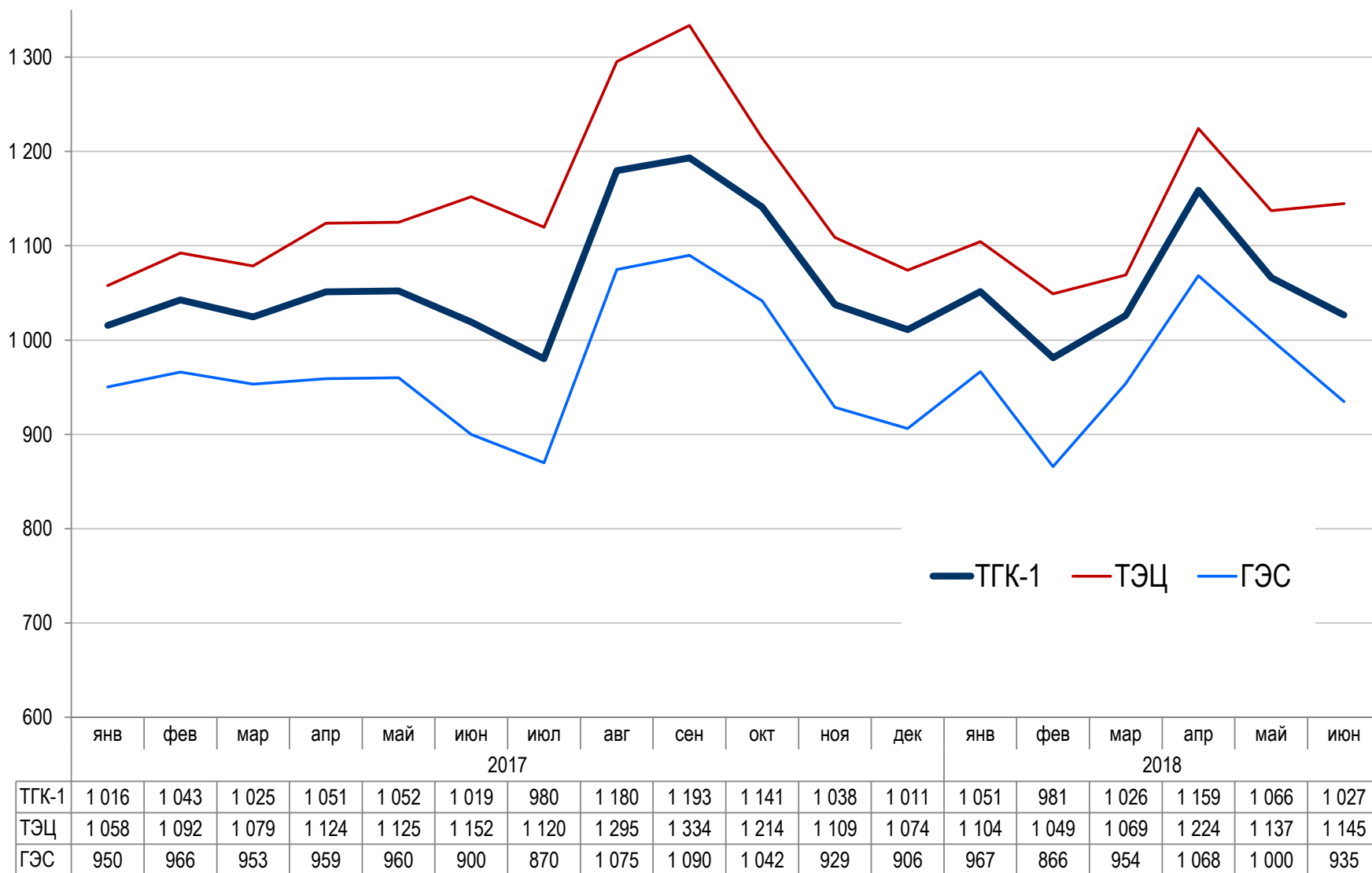


ПАО «ТГК-1»

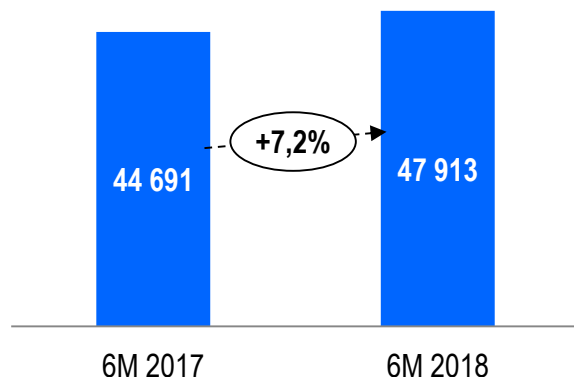


+1,6%





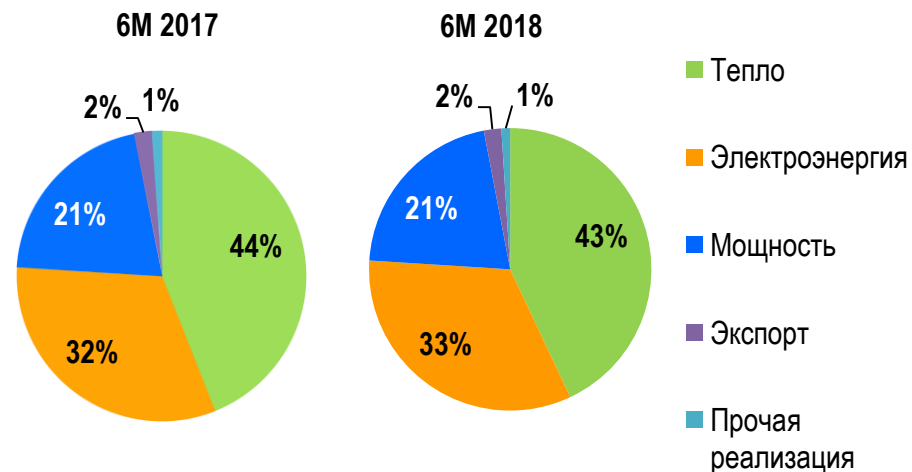
Выручка, млн руб.



Факторы изменения выручки

- Увеличение объема продаж на РСВ в 1-ом квартале 2018 г. (+23,0%) и рост цены реализации электроэнергии на РСВ во 2-ом квартале 2018 г. (+4,6%);
- Рост объема реализации по ДГПМ (+8,5%) за 6 месяцев 2018 г., а также рост цен по условиям контрактов (+1,8%);
- Увеличение объема продаж в свободном секторе рынка мощности (+4,8%);
- Рост выручки от экспорта электроэнергии (+27,1%) за счет высоких цен на рынке Nord Pool;
- Рост отпуски тепловой энергии в 1-ом квартале 2018 г. вследствие более низких температур наружного воздуха.

Структура выручки*



Цены и тарифы*

| | 6М 2017 | 6М 2018 | Изм. |
|---|-----------|-----------|-------|
| Средняя цена на электроэнергию, руб./МВтч | 924,1 | 962,9 | +4,2% |
| Средняя цена на новую мощность, руб./МВт в месяц | 877 835,8 | 893 659,0 | +1,8% |
| Средняя цена на старую мощность, руб./МВт в месяц | 119 604,2 | 118 525,0 | -0,9% |

* На основе управленческой отчетности.

Переменные затраты, млн руб.

| | 6М 2017 | 6М 2018 | Изм. |
|--|---------------|---------------|--------------|
| Расходы на топливо | 17 052 | 18 814 | +10,3% |
| Расходы на покупную электрическую и тепловую энергию | 3 566 | 3 675 | +3,1% |
| Расходы на водоснабжение | 1 375 | 1 476 | +7,3% |
| Расходы на приобретение прочих материалов | 296 | 331 | +11,8% |
| Передача тепловой и электрической энергии | 1 245 | 1 300 | +4,4% |
| Всего переменные затраты | 23 534 | 25 596 | +8,8% |

Постоянные затраты, млн руб.

| | 6М 2017 | 6М 2018 | Изм. |
|--|--------------|--------------|--------------|
| Вознаграждение работникам | 4 037 | 4 224 | +4,6% |
| Затраты на ремонт и техническое обслуживание | 1 284 | 1 294 | +0,8% |
| Налоги, кроме налога на прибыль | 933 | 1 019 | +9,2% |
| Расходы на услуги системного оператора | 412 | 417 | +1,2% |
| Расходы на аренду | 1 059 | 1 396 | +31,8% |
| Расходы на страхование | 144 | 144 | - |
| Расходы на ИТ-услуги | 154 | 256 | +66,2% |
| Другие операционные расходы | 1 457 | 1 118 | -23,3% |
| Всего постоянные затраты | 9 480 | 9 868 | +4,1% |

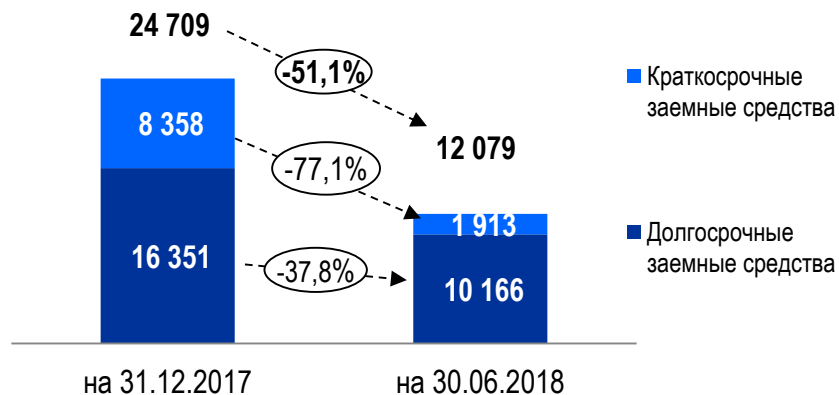
Основные факторы изменения переменных затрат

- Увеличение расходов на топливо в связи с ростом выработки электроэнергии на ТЭЦ на 18,5% в первом квартале 2018 г.;
- Рост расходов на покупную электрическую энергию по причине роста производства электроэнергии;
- Увеличение затрат на водоснабжение вследствие роста расхода воды на подпитку для тепловой сети;
- Рост расходов на передачу тепловой и электрической энергии в связи с подключением новых потребителей в Ленинградской области.

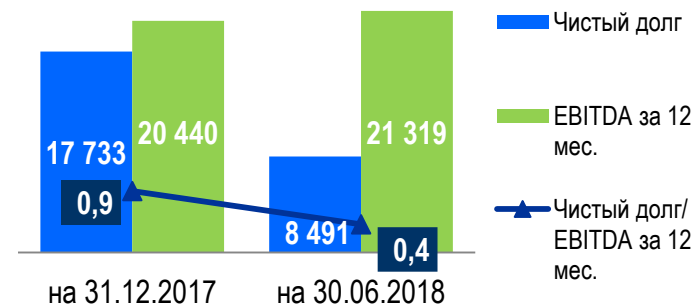
Основные факторы изменения постоянных затрат

- Увеличение расходов на аренду;
- Рост по статье «Вознаграждение работникам» в связи с проведением в 1-ом полугодии 2018 г. индексации заработной платы;
- Увеличение расходов на ИТ-услуги вследствие обновления информационно-управляющих систем Компании и повышения информационной безопасности;
- Рост по статье «Налоги, кроме налога на прибыль» обусловлен сокращением использования льготы по налогу на имущество по СПб и увеличением ставки налога на имущество по сетевым активам.

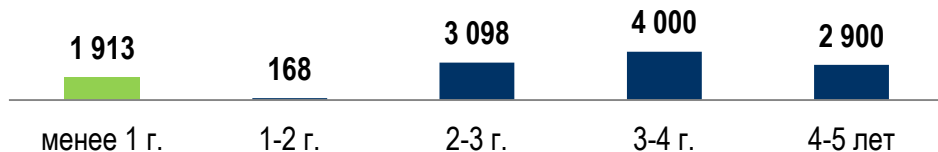
Структура долговых обязательств, млн руб.



Чистый долг* / EBITDA



Диверсификация долгового портфеля по срокам погашения на 30 июня 2018 г., млн руб.

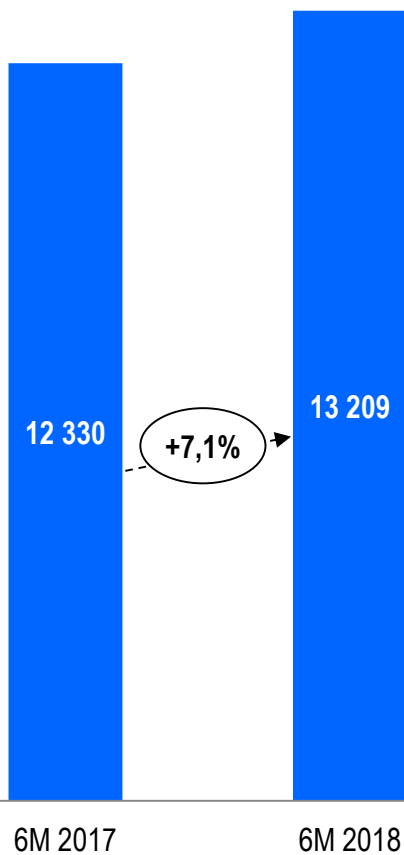


Управление долговым портфелем

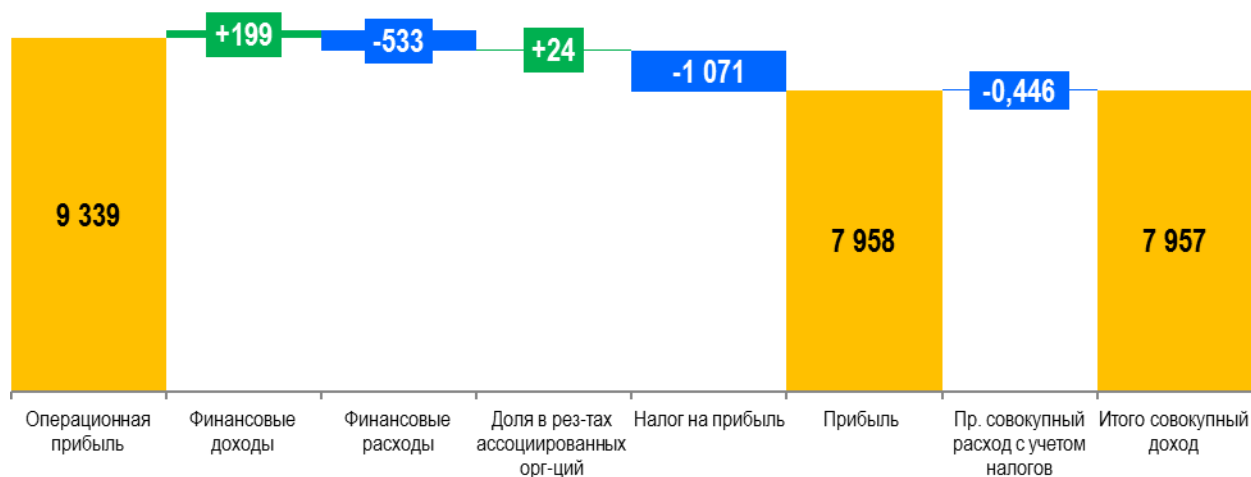
- На Московской Бирже обращаются 2 облигационных займа ПАО «ТГК-1» серий 03-04.
- Средневзвешенная ставка по кредитному портфелю по Группе ТГК-1 за 6 месяцев 2018 г. (нарастающим итогом с начала года) составила 7,50%.

* Чистый долг (чистая задолженность) = Общая сумма Заемных средств за вычетом Денежных средств и их эквивалентов.

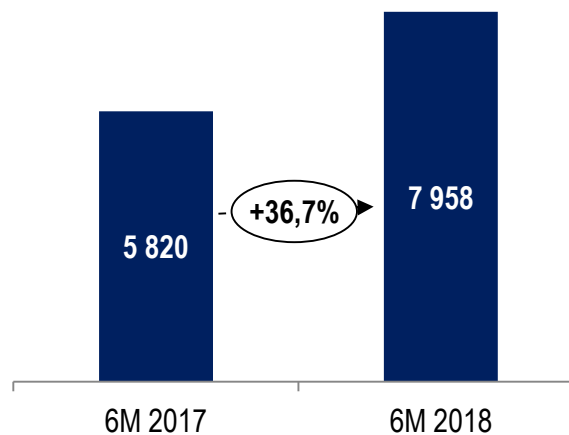
ЕВИТДА, млн руб.



Формирование прибыли за 6М 2018 г., млн руб.



Динамика прибыли, млн руб.



S&P Global Ratings

Кредитный рейтинг S&P Global Ratings

| Дата* | Вид рейтинга | Значение присвоенного рейтинга |
|------------|--|--------------------------------|
| 21.09.2017 | Долгосрочный рейтинг по международной шкале | «BB+», прогноз «позитивный» |
| 21.09.2017 | Краткосрочный рейтинг по международной шкале | «B», прогноз «позитивный» |

* 27.02.2018 S&P Global Ratings подтвердило рейтинги эмитенту

FitchRatings Кредитный рейтинг Fitch Ratings

| Дата* | Вид рейтинга | Значение присвоенного рейтинга |
|------------|---|--------------------------------|
| 05.10.2016 | Долгосрочный РДЭ в иностранной валюте | «BB+», прогноз «стабильный» |
| 05.10.2016 | Долгосрочный РДЭ в национальной валюте | «BB+», прогноз «стабильный» |
| 05.10.2016 | Краткосрочный РДЭ в иностранной валюте | «B» |
| 05.10.2016 | Краткосрочный РДЭ в национальной валюте | «B» |
| 05.10.2016 | Приоритетный необеспеченный рейтинг в национальной валюте | «BB+» |

* 29.09.2017 Fitch Ratings подтвердило рейтинги эмитенту



Кредитный рейтинг АКРА

| Дата | Вид рейтинга | Значение присвоенного рейтинга |
|------------|---|--------------------------------|
| 18.01.2018 | Кредитный рейтинг по национальной шкале | «AA(RU)», прогноз «стабильный» |

Благодарим за внимание!

Контактная информация для СМИ

+7 (812) 688-32-84
press_tgc1@tgc1.ru

Контактная информация для инвесторов, аналитиков

+7 (812) 688-38-07
ir@tgc1.ru